

Invertec® V155-S

PROCESOS
Electrodo Revestido, DC TIG

Número de parte
K2605-1 120/230V
K2606-1 Ready-Pack® Package

Ver al final especificaciones completas

Voltaje de entrada
120/230V/1/50/60
Salida Nominal
Electrodo Revestido 75A/23.0V/100% Ciclo de trabajo
TIG 105A/14.2V/100% Ciclo de trabajo
Corriente de entrada a@ Salida Nominal
24.0A
21.5A

Rango de Salida
5-155 Amps DC
Max OCV: 75V
Peso / Dimensiones (HxWxD)
6.7 kg(14.7 lbs)
288x158x392 mm
(11.3x6.2x15.4 in)

Portátil, Profesional Robusta,

El Invertec® V155-S ofrece mucho más de lo que el soldador espera con un equipo de este tamaño. Con un peso poco menos 6,8kg(15lbs) la Invertec® no es un contendiente de peso ligero. Tiene la fuerza de un equipo profesional de peso pesado que se puede llevar a lugares de trabajo más exigente. Cuenta con conexión automática de 120/230V y puede operar desde un generador portátil. También se puede conectar a 61m(200ft) conectada a 230V con una extensión para que pueda soldar en cualquier lugar.

CARACTERISTICAS

- ▶ Dos modo de soldadura, Suave y Agresivo proporciona las características de arco correcto para diferentes tipos de electrodo.
- ▶ Fan-As-Needed™ (F.A.N.™), reduce el ruido y polvo en el interior.
- ▶ Fuerza de arco auto-adaptada, reduce la posibilidad de que el electrodo se pegue en el charco de soldadura, sin poner en peligro la estabilidad de arco o el incremento de la salpicadura.
- ▶ Inicio caliente automático, aumenta la corriente durante el arranque para un encendido del arco mas fácil.
- ▶ Modo Touch Start TIG® - es como conseguir un soldador de TIG gratis!



QUE INCLUYE

K2605-1 Únicamente la maquina incluye:

- ▶ Invertec® V155-S
- ▶ Porta Electrodo, cable y conector Twist Mate™
- ▶ Cable y pinza de trabajo y conector Twist Mate™
- ▶ Correa para el hombro completamente ajustable
- ▶ Cable de conexión 120/230V, 2m(6,6ft) con una clavija de 120V a 15 Amp.
- ▶ Clavija extra de 120V a 15 Amp

ENTRADA



SALIDA



Extensión de dos años de
garantía disponible en
U.S.A y Canadá.

APLICACIONES

- ▶ FABRICACIÓN DE METAL LIGERO
- ▶ MANTENIMIENTO



Actualización Marzo, 2012

LINCOLN ELECTRIC MEXICANA SA DE CV
Calz. Azcapotzalco La Villa #869
Col. Industrial Vallejo, C.P. 02300
Tel. 50630030 – www.lincolnelectric.com.mx

LINCOLN®
ELECTRIC
THE WELDING EXPERTS®

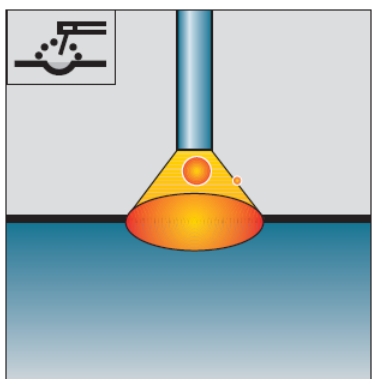


1. Modo electrodo Revestido/Touch Start TIG®
2. Leds de estatus.
3. Control de salida
4. Conectores Twist Mate™

Dos modos de Electrodo Revestido

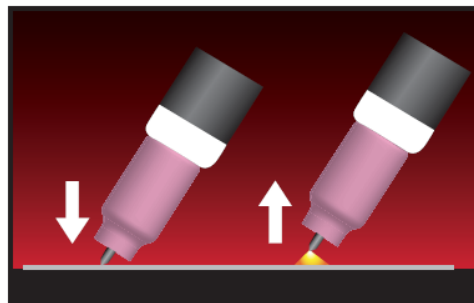
Modo Suave

Proporciona una fuerza de arco inferior para entregar un arco suave con una reducción de salpicadura. Proporciona un cordón de soldadura plana y limpia con un excelente mojado y apariencia del cordón. Para electrodo de acero inoxidable como Red Baron® 308L(E308L-16), los electrodos de rutilo como Fleetweld® 37(E6013) y electrodos de bajo hidrogeno tales como Excalibur® 7018MR.



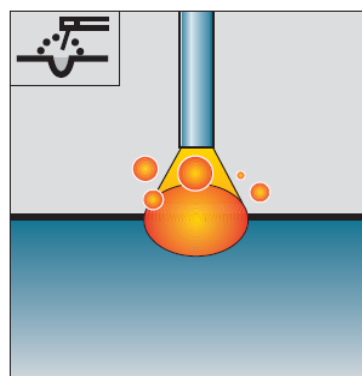
Modo Touch Start TIG®

El equipo tiene un voltaje de circuito abierto en el modo TIG para reducir la contaminación del tungsteno. Simplemente toque la pieza con el tungsteno y levante. La maquina tiene una respuesta inmediata de voltaje y corriente para establecer el arco sin el uso de lata frecuencia.



Modo Agresivo

Proporciona una característica de arco más dinámica para soldar en todas las posiciones. Para electrodos celulósicos tales como Fleetweld® 35 (E6011).



SELECCIÓN DE SISTEMA

Ready-Pack® TIG paquete de soldadura

Solicite un Ready-Pack® TIG y obtenga un equipo completo de soldadura.

Cada paquete contiene:

- Invertec® V155-S
- Porta electrodo y cable, 3m(10ft) con conector Twist Mate™
- Pinza de trabajo y cable, 3m(10ft) con conector Twist Mate™
- Cinta para el hombro ajustable
- Cable de conexión para 120/230V, 2m(6.6ft) con clavija de 120V a 15ª
- Clavija extra de 120V a 15A
- Regulador de gas
- Antorcha PTA-17 Ultra-Flex™ con cable y conector Twist Mate™
- Kit de consumibles para antorcha PTA-17(KP508)

Solicite:

K2606-1 Invertec® V155-S TIG Ready-Pack®

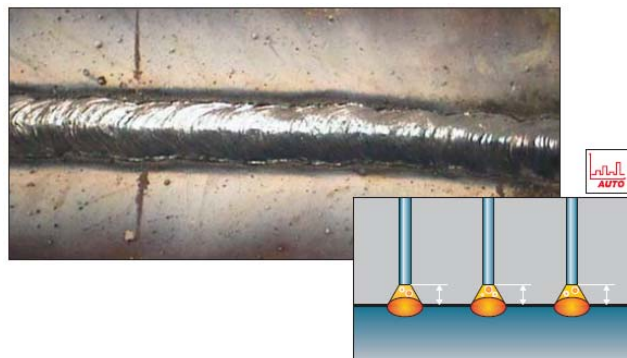


Se muestra :
K2606-1 Ready-Pack®

UNA MIRADA MAS DE CERCA

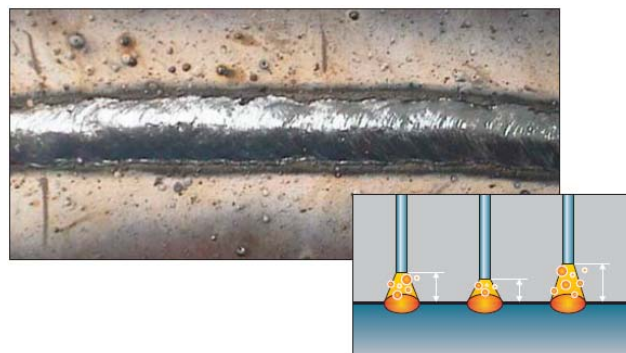
Invertec® V155-S – Fuerza de arco auto adaptada

Arc Force™ auto adaptable monitorea continuamente el voltaje del arco para adaptar el valor óptimo de la fuerza del arco. Esto optimiza la estabilidad del arco sin el riesgo de tener una fusión prematura en el electrodo y minimiza las proyecciones de soldadura.



Competidor – Fuerza de arco estándar

Con la fuerza de arco estándar, el pico de corriente de soldadura que evita que el electrodo se pegue en el charco de soldadura es pre-establecido. El pico fijo puede reaccionar agresivamente causando salpicadura y un arco inestable.



LINCOLN®
ELECTRIC
THE WELDING EXPERTS®

ACCESORIOS RECOMENDADOS Y OPCIONALES

OPCIONES GENERALES

Carro de transporte
Todas las características de este carro, esta diseñado para almacenar y transportar una soldadora, un cilindro de gas de 80 pies cúbicos, cables de soldadura y accesorios. Incluye un estante con un ángulo superior para un fácil acceso a los controles del equipo, un compartimiento inferior para mayor espacio de almacenamiento, un mango robusto que se puede utilizar como porta cables.
Solicite K2275-1



Kit de conexión Twist-Mate™
Conector Twist-Mate™ para conexiones de cable en las terminales de salida. Contiene un conector.
Solicitar K852-25



OPCIONES PARA TIG

Antorcha PTA-17FV cabeza flexible con válvula con cable Ultra-Flex™ (12.5ft., 1pc)
150 amp enfriada por aire compacta, con cabeza flexible, con válvula de gas integrada para el control del flujo de gas. No incluye la boquilla del gas.
Solicite K1782-13 (requiere adaptador Twist Mate™ K960-2)



1 pieza de adaptador de antorcha TIG
Para conectar antorchas PTA-9V o PTA-17V (1 pieza de cable) para fuentes de poder que no pueden pasar el gas por el conector Twist Mate™.
Solicite K960-2



Varillas de aporte
La guía de metales para soldadura TIG esta disponible para soldar acero inoxidable, acero al carbono y aleaciones de cobre.
Solicite la publicación de Lincoln C1.10 para mayor información.



Kit de consumibles para antorcha TIG
Consumibles para antorchas TIG disponibles para PTA-9FV y PTA-17FV. Estos kits incluyen tapa posterior, opresores, difusores, boquillas y tungstenos.
Solicite KP508 para antorchas PTA-17 (Ver publicación E12.150 para un explosivo de partes)
(Una línea completa de antorcha TIG y partes en varios tipos y medidas están disponibles. Solicite información de Lincoln en la publicación E12.150 para mas información)



Regulador de gas ajustable y manguera de conexión.
Con capacidad para CO2, Argón ó mezcla de Argón, un medidor que indica la presión del cilindro y otro el flujo del gas y 4.3ft(1.3m) de manguera de gas.
Solicite K586-1



ESPECIFICACIONES DEL EQUIPO

Nombre de producto	Código de producto	Voltaje de alimentación/ Fase/ Frecuencia	Corriente de salida nominal/Voltaje/Ciclo de Trabajo	Corriente de entrada@Salida Nominal(1)	Rango de Salida	H x W x D mm (pulgadas)	Peso neto Kg(lbs)
Invertec® V155-S	K2605-1 (Únicamente fuente de poder) Y K2606-1 (Ready-Pack®)	120V/1/50/60	75A/23.0V/100% Electrodo Revestido 100A/24.0V/30% electrodo Revestido 105A/14.2V/100% TIG 130A/15.2V/30% TIG	24.0A 33.8A 21.5A 28.8A	5-155 Amps CD Max. OCV: 75V	288x158x392 (11.3x6.2x15.4)	6.7(14.7)
		230V/1/50/60	100A/24.0V/100% Electrodo Revestido 145A/25.8V/30% electrodo Revestido 100A/14.0V/100% TIG 155A/16.2V/30% TIG	21.0A 31.0A 14.1A 22.8A			

(1) Corriente de entrada en amperios a 60 Hz

Para mejores resultados de soldadura con equipos Lincoln Electric, siempre use consumibles de Lincoln Electric.
Visite www.lincolnelectric.com para mas detalles

POLITICA DE ASISTENCIA AL CLIENTE

El negocio de The Lincoln Electric Company es la fabricación y venta de equipos de soldadura, consumibles y equipos de corte. Nuestro reto es satisfacer las necesidades de nuestros clientes y exceder sus expectativas. En ocasiones, los compradores pueden pedir Lincoln Electric para obtener información o asesoramiento sobre el uso de nuestros productos. Nuestros empleados responden a las consultas a la medida de sus posibilidades, basándose en la información proporcionada a ellos por los clientes y el conocimiento que pueden haber relativo a la aplicación. Nuestros empleados, sin embargo, no están en condiciones de verificar la información recibida, o de evaluar los requerimientos de ingeniería para la soldadura en particular. En consecuencia, Lincoln Electric no garantiza, ni asume ninguna responsabilidad con respecto a dicha información o asesoramiento. Por otra parte, el suministro de dicha información o asesoramiento no crea, ampliar o modificar ninguna garantía sobre nuestros productos. Cualquier garantía expresa o implícita que pudiera derivarse de la información o asesoría, incluyendo cualquier garantía implícita de comerciabilidad o cualquier garantía de aptitud para el uso de cualquier cliente particular está específicamente excluida.
Lincoln Electric es un fabricante responsable, pero la selección y uso de productos específicos vendidos por el mismo está exclusivamente bajo el control de, y sigue siendo responsabilidad exclusiva del cliente. Muchas variables más allá del control de Lincoln Electric afectan los resultados obtenidos al aplicar estos tipos de métodos de fabricación y requerimientos de servicio.
Sujeto a Cambios - Esta información es exacta al mejor de nuestro conocimiento en el momento de la impresión. Consulte www.lincolnelectric.com para obtener información actualizada

LINCOLN
ELECTRIC
THE WELDING EXPERTS®